

Bavaria Filmstadt

Bavariafilmplatz 7
82031 Geiselgasteig bei München

Tel: +49 89 64992000

filmstadt@bavaria-film.de
www.filmstadt.de

Informationen für Gäste mit kognitiven Beeinträchtigungen

Die Informationen zur Barrierefreiheit wurden am 2. Juli 2021 im Rahmen des Systems "Reisen für Alle" erhoben.

Fotos zur Einrichtung



Bavaria Filmstadt

©Angelika Herrmann

Parkplatz für Menschen mit Behinderung



Parkplatz für
Menschen mit
Behinderung

©Angelika Herrmann

Parkplatz für Menschen mit Behinderung



Parkplatz für
Menschen mit
Behinderung

©Angelika Herrmann



Parkplatz für
Menschen mit
Behinderung

©Angelika Herrmann



Parkplatz für Menschen mit Behinderung

©Angelika Herrmann



Parkplatz für Menschen mit Behinderung

©Angelika Herrmann

Es ist ein Parkplatz vorhanden.

Es ist mindestens 1 Parkplatz für Menschen mit Behinderung vorhanden.

Es gibt 2 Stellplatz/-plätze für Menschen mit Behinderung.

Stellplatzbreite: 350 cm

Stellplatzlänge: 500 cm

Entfernung des Stellplatzes/der Stellplätze für Menschen mit Behinderung zum Eingangsbereich: 25 m

Der Stellplatz / die Stellplätze für Menschen mit Behinderung ist/sind gekennzeichnet.

Anmerkungen für den Gast: Es stehen zusätzlich zwei Stellplätze für Kleinbusse zur Verfügung (Stellplatzgröße: 350 cm x 800 cm).

Weg zwischen Parkplatz und Eingang / Kasse



Weg zwischen Parkplatz und Eingang / Kasse

©Angelika Herrmann



Weg zwischen Parkplatz und Eingang / Kasse

©Angelika Herrmann



Weg zwischen Parkplatz und Eingang / Kasse

©Angelika Herrmann

Das Ziel des Weges ist in Sichtweite.

Info ÖPNV

Info ÖPNV

Es gibt keine Haltestelle des öffentlichen Personennahverkehrs (ÖPNV) in max. 100m Entfernung vom Eingang/Zugang.

Anmerkungen für den Gast: Die Straßenbahnhaltestelle "Bavariafilmplatz" ist ca. 800 m vom Eingang entfernt.

Eingang



Eingang

©Angelika Herrmann

Eingangsbereich



Eingangsbereich

©Angelika Herrmann



Eingangsbereich

©Angelika Herrmann

Name bzw. Logo des Betriebes/der Einrichtung sind von außen klar erkennbar.

Weg zwischen Eingang und Startpunkt zur Führung



Weg zwischen Eingang und Startpunkt zur Führung

©Angelika Herrmann



Weg zwischen Eingang und Startpunkt zur Führung

©Angelika Herrmann



Weg zwischen
Eingang und
Startpunkt zur
Führung

©Angelika Herrmann

Es gibt ein unterbrechungsfreies Wegeleitsystem.

Eingang: Durchgang



Eingang: Durchgang

©Angelika Herrmann



Eingang: Durchgang

©Angelika Herrmann



Eingang: Durchgang

©Angelika Herrmann

Glastüren sind nicht mit Sicherheitsmarkierungen gekennzeichnet.

Kasse / Ticketschalter



Kasse / Ticketschalter

©Angelika Herrmann

Kasse / Ticketschalter



Kasse / Ticketschalter

©Angelika Herrmann



Kasse / Ticketschalter

©Angelika Herrmann



Kasse / Ticketschalter

©Angelika Herrmann

Der Schalter/Tresen/die Kasse ist von der Eingangstür aus direkt sichtbar.

Anmerkungen für den Gast: Vier baugleiche Kassen im Eingangsbereich

Weg zwischen Kasse und Eingang zur Filmstadt



Weg zwischen Kasse
und Eingang zur
Filmstadt

©Angelika Herrmann

Das Ziel des Weges ist in Sichtweite.

Ende Rundgang: Shop

Ende Rundgang: Shop – Kasse



Ende Rundgang: Shop
– Kasse

©Angelika Herrmann

Der Schalter/Tresen/die Kasse ist von der Eingangstür aus direkt sichtbar.

Ende Rundgang: Shop



Ende Rundgang: Shop

©Angelika Herrmann



Ende Rundgang: Shop

©Angelika Herrmann

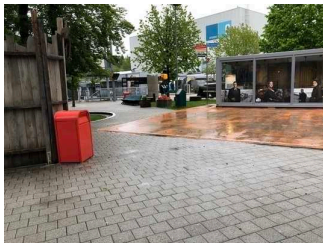


Ende Rundgang: Shop

©Angelika Herrmann

Anmerkungen für den Gast: Der Shop kann auch unabhängig von der Führung besucht werden.

Weg zwischen Shop und Ausgang



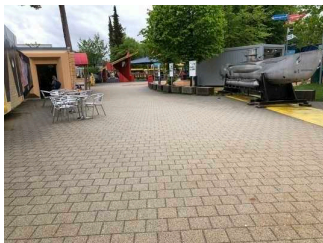
Weg zwischen Shop
und Ausgang

©Angelika Herrmann



Weg zwischen Shop
und Ausgang

©Angelika Herrmann



Weg zwischen Shop
und Ausgang

©Angelika Herrmann

Es gibt ein unterbrechungsfreies Wegeleitsystem.

Ende Rundgang: Shop – Ausgangstür



Shop – Ausgangstür

©Angelika Herrmann

Glastüren sind nicht mit Sicherheitsmarkierungen gekennzeichnet.

Info Gastronomie

Info Gastronomie

Auf dem Gelände befindet sich ein Mc Donalds–Restaurant, das nicht erhoben wurde.

Filmstadt: Öffentliches WC für Menschen mit Behinderung im Eingangsbereich

Filmstadt: Öffentliches WC für Menschen mit Behinderung im Eingangsbereich



Filmstadt:
Öffentliches WC
für Menschen mit
Behinderung im
Eingangsbereich

©Angelika Herrmann



Filmstadt:
Öffentliches WC
für Menschen mit
Behinderung im
Eingangsbereich

©Angelika Herrmann



Filmstadt:
Öffentliches WC
für Menschen mit
Behinderung im
Eingangsbereich

©Angelika Herrmann

Anmerkungen für den Gast: Sollte das WC aufgrund von Produktionen geschlossen sein, ist der Schlüssel an der Kasse erhältlich.

Weg zwischen Eingang zur Filmstadt und öffentlichem WC sowie Station "Sturm der Liebe"



Weg zwischen Eingang zur Filmstadt und öffentlichem WC sowie Station "Sturm der Liebe"

©Angelika Herrmann

Es gibt ein unterbrechungsfreies Wegeleitsystem.

Filmstadt: Weg zwischen Eingang zu den Toiletten und öffentlichem WC für Menschen mit Behinderung



Filmstadt: Weg zwischen Eingang zu den Toiletten und öffentlichem WC für Menschen mit Behinderung

©Angelika Herrmann

Länge des Flurs/Weges/Ganges: 3 m

Das Ziel des Weges ist in Sichtweite.

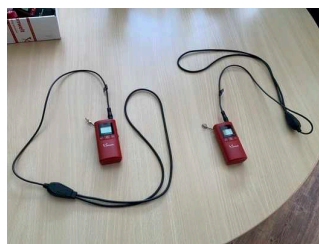
Filmstadt: Hilfsmittel

Filmstadt Führung (Rundgang): Alarm/Hilfsmittel



Filmstadt Führung (Rundgang): Alarm/Hilfsmittel

©Angelika Herrmann



Filmstadt Führung (Rundgang): Alarm/Hilfsmittel

©Angelika Herrmann



Filmstadt Führung (Rundgang): Alarm/ Hilfsmittel

©Angelika Herrmann

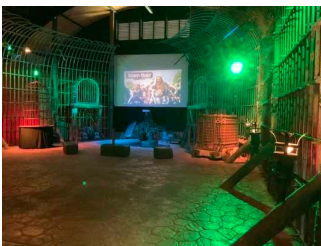
Es werden Hilfsmittel angeboten.

Rollator, Rollstuhl, Audioguides

Andere angebotene Hilfsmittel: An der Filmstadt Kasse stehen zwei induktive Höranlagen kostenfrei zur Verfügung. Weitere Hilfsmittel: Audioguides über Handy, Gehhilfen mit Sitzmöglichkeit.

Anmerkungen für den Gast: 6 Rollstühle, 4 Rollatoren, 3 Gehhilfen mit Sitzmöglichkeit sind an der Filmstadt Kasse erhältlich.

Filmstadt Führung (Rundgang): Station 14 – Asterix & Obelix (Kampfarena) + Station 15 – Fack Ju Göhte



Filmstadt Führung (Rundgang): Station 14 – Asterix & Obelix (Kampfarena) + Station 15 – Fack Ju Göhte

©Angelika Herrmann



Filmstadt Führung (Rundgang): Station 14 – Asterix & Obelix (Kampfarena) + Station 15 – Fack Ju Göhte

©Angelika Herrmann

Ausstellungsraum/weitläufiger Raum

Rundgang: 14. Station – Asterix & Obelix – Kampfarena



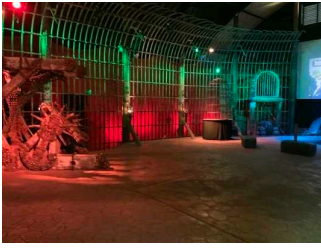
Rundgang: 14. Station – Asterix & Obelix – Kampfarena

©Angelika Herrmann



Rundgang: 14. Station – Asterix & Obelix – Kampfarena

©Angelika Herrmann



Rundgang: 14. Station
– Asterix & Obelix –
Kampfarena

©Angelika Herrmann

Es gibt akustische Informationen.

Sonstige technische Möglichkeiten der Informationsvermittlung: Audioguide, App

Anmerkungen für den Gast: Der Rundgang ist nur innerhalb einer Führung möglich.

Rundgang: 15. Station – Fack Ju Göhte



Rundgang: 15. Station
– Fack Ju Göhte

©Angelika Herrmann



Rundgang: 15. Station
– Fack Ju Göhte

©Angelika Herrmann

Es gibt akustische Informationen.

Sonstige technische Möglichkeiten der Informationsvermittlung: Audioguide, App

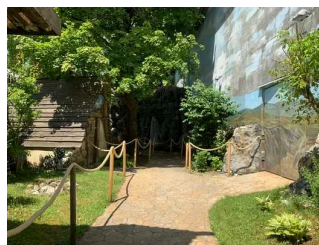
Anmerkungen für den Gast: Der Rundgang ist nur innerhalb einer Führung möglich.

Rundgang: Weg innerhalb Station 13, zugleich Weg zu den Stationen 14 + 15



Rundgang: Weg
innerhalb Station 13,
zugleich Weg zu den
Stationen 14 + 15

©Angelika Herrmann



Rundgang: Weg
innerhalb Station 13,
zugleich Weg zu den
Stationen 14 + 15

©Angelika Herrmann

Das Ziel des Weges ist in Sichtweite.

Anmerkungen für den Gast: Das Gelände darf nur im Rahmen der Führung betreten werden.

Filmstadt: 4D Kino



Filmstadt: 4D Kino

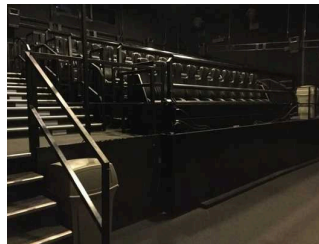
©Angelika Herrmann

4D Kino



4D Kino

©Angelika Herrmann



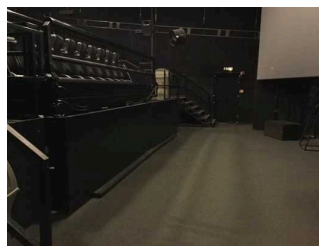
4D Kino

©Angelika Herrmann



4D Kino

©Angelika Herrmann



4D Kino

©Angelika Herrmann

Anmerkungen für den Gast: Das Kino ist nur mit Guide zu besichtigen. Die Guides sind auch bei Schwierigkeiten behilflich.

Weg zwischen Start Filmstadt Führung (Rundgang) sowie 4D Kino und 4D Kino



Weg zwischen Start Filmstadt Führung (Rundgang) sowie 4D Kino und 4D Kino

©Angelika Herrmann



Weg zwischen Start Filmstadt Führung (Rundgang) sowie 4D Kino und 4D Kino

©Angelika Herrmann



Weg zwischen Start
Filmstadt Führung
(Rundgang) sowie 4D
Kino und 4D Kino

©Angelika Herrmann

Es gibt ein unterbrechungsfreies Wegeleitsystem.

Anmerkungen für den Gast: Der Weg zum 4D Kino wird durch eine Servicekraft begleitet.

Filmstadt: Station "Sturm der Liebe" im Eingangsbereich



Filmstadt: Station
"Sturm der Liebe" im
Eingangsbereich

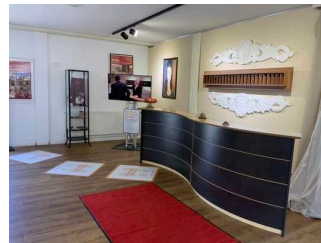
©Angelika Herrmann

Filmstadt: Station „Sturm der Liebe“ im Eingangsbereich



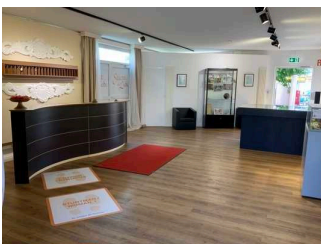
Filmstadt: Station
„Sturm der Liebe“ im
Eingangsbereich

©Angelika Herrmann



Filmstadt: Station
„Sturm der Liebe“ im
Eingangsbereich

©Angelika Herrmann



Filmstadt: Station
„Sturm der Liebe“ im
Eingangsbereich

©Angelika Herrmann

Anmerkungen für den Gast: Handouts mit den Texten der Infos liegen in Großschrift an der Kasse aus

Weg zwischen Eingang zur Filmstadt und öffentlichem WC sowie Station "Sturm der Liebe"



Weg zwischen Eingang zur Filmstadt und öffentlichem WC sowie Station "Sturm der Liebe"

©Angelika Herrmann

Es gibt ein unterbrechungsfreies Wegeleitsystem.

Filmstadt Führung (Rundgang): 1. Die Bahnfahrt



Filmstadt Führung (Rundgang): 1. Die Bahnfahrt

©Angelika Herrmann

Filmstadt Führung (Rundgang): 1. Die Bahnfahrt



Filmstadt Führung (Rundgang): 1. Die Bahnfahrt

©Angelika Herrmann



Filmstadt Führung (Rundgang): 1. Die Bahnfahrt

©Angelika Herrmann



Filmstadt Führung (Rundgang): 1. Die Bahnfahrt

©Angelika Herrmann

Anmerkungen für den Gast: Die Bahnfahrt (max. 1 Rollstuhl) kann bei hohem Besucheraufkommen nicht gewährleistet werden.

Filmstadt Führung (Rundgang): Stationen 1 – 9



Filmstadt Führung
(Rundgang):
Stationen 1 – 9

©Angelika Herrmann



Filmstadt Führung
(Rundgang):
Stationen 1 – 9

©Angelika Herrmann



Filmstadt Führung
(Rundgang):
Stationen 1 – 9

©Angelika Herrmann



Filmstadt Führung
(Rundgang):
Stationen 1 – 9

©Angelika Herrmann



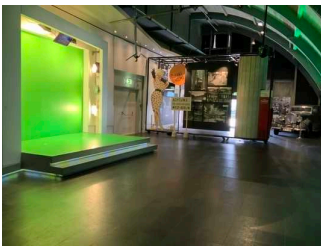
Filmstadt Führung
(Rundgang):
Stationen 1 – 9

©Angelika Herrmann



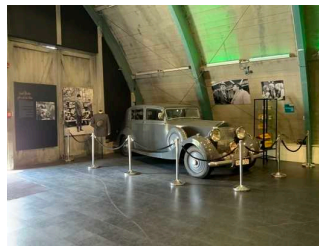
Filmstadt Führung
(Rundgang):
Stationen 1 – 9

©Angelika Herrmann



Filmstadt Führung
(Rundgang):
Stationen 1 – 9

©Angelika Herrmann



Filmstadt Führung
(Rundgang):
Stationen 1 – 9

©Angelika Herrmann

Ausstellungsraum/weitläufiger Raum

Rundgang: 2. Station – Die Zauberflöte



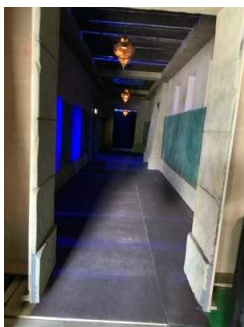
Rundgang: 2. Station
– Die Zauberflöte

©Angelika Herrmann



Rundgang: 2. Station
– Die Zauberflöte

©Angelika Herrmann



Rundgang: 2. Station
– Die Zauberflöte

©Angelika Herrmann



Rundgang: 2. Station
– Die Zauberflöte

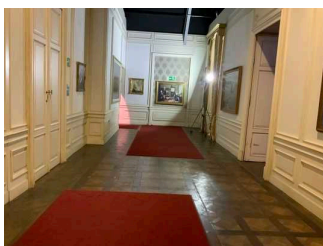
©Angelika Herrmann

Es gibt akustische Informationen.

Sonstige technische Möglichkeiten der Informationsvermittlung: Audioguide, App

Anmerkungen für den Gast: Der Rundgang ist nur innerhalb einer Führung möglich. Die Stationen 2 – 9 befinden sich alle in einer großen Halle. Die einzelnen Bereiche sind durch Durchgänge verbunden.

Rundgang: 3. Station – Kung Fury 2



Rundgang: 3. Station
– Kung Fury 2

©Angelika Herrmann



Rundgang: 3. Station
– Kung Fury 2

©Angelika Herrmann

Es gibt akustische Informationen.

Sonstige technische Möglichkeiten der Informationsvermittlung: Audioguide, App

Anmerkungen für den Gast: Der Rundgang ist nur innerhalb einer Führung möglich. Die Stationen 2 – 9 befinden sich alle in einer großen Halle. Die einzelnen Bereiche sind durch Durchgänge verbunden.

Rundgang: 4. Station – Jim Knopf und Lukas der Lokomotivführer



Rundgang: 4. Station
– Jim Knopf und Lukas
der Lokomotivführer

©Angelika Herrmann



Rundgang: 4. Station
– Jim Knopf und Lukas
der Lokomotivführer

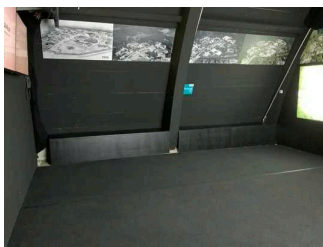
©Angelika Herrmann

Es gibt akustische Informationen.

Sonstige technische Möglichkeiten der Informationsvermittlung: Audioguide, App

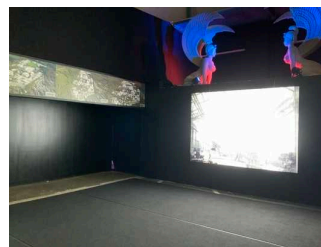
Anmerkungen für den Gast: Der Rundgang ist nur innerhalb einer Führung möglich. Die Stationen 2 – 9 befinden sich alle in einer großen Halle. Die einzelnen Bereiche sind durch Durchgänge verbunden.

Rundgang: 5. Station – Das Bavaria Filmgelände



Rundgang: 5. Station
– Das Bavaria
Filmgelände

©Angelika Herrmann



Rundgang: 5. Station
– Das Bavaria
Filmgelände

©Angelika Herrmann

Es gibt akustische Informationen.

Sonstige technische Möglichkeiten der Informationsvermittlung: Audioguide, App

Anmerkungen für den Gast: Der Rundgang ist nur innerhalb einer Führung möglich. Die Stationen 2 – 9 befinden sich alle in einer großen Halle. Die einzelnen Bereiche sind durch Durchgänge verbunden.

Rundgang: 6. Station – Kinder- und Jugendstation



Rundgang: 6. Station
– Kinder- und
Jugendstation

©Angelika Herrmann



Rundgang: 6. Station
– Kinder- und
Jugendstation

©Angelika Herrmann

Es gibt akustische Informationen.

Sonstige technische Möglichkeiten der Informationsvermittlung: Audioguide, App

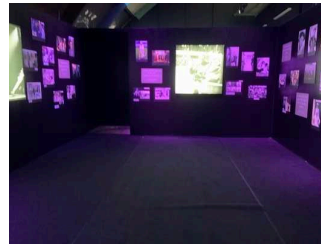
Anmerkungen für den Gast: Der Rundgang ist nur innerhalb einer Führung möglich. Die Stationen 2 – 9 befinden sich alle in einer großen Halle. Die einzelnen Bereiche sind durch Durchgänge verbunden.

Rundgang: 7. Station – Großes Kino



Rundgang: 7. Station –
Großes Kino

©Angelika Herrmann



Rundgang: 7. Station –
Großes Kino

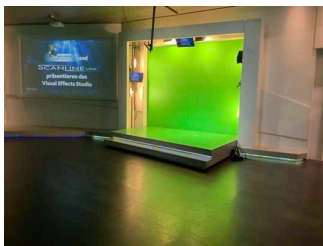
©Angelika Herrmann

Es gibt akustische Informationen.

Sonstige technische Möglichkeiten der Informationsvermittlung: Audioguide, App

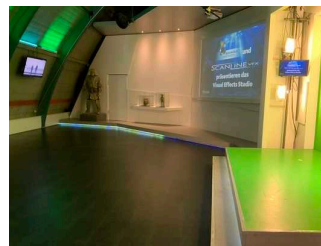
Anmerkungen für den Gast: Der Rundgang ist nur innerhalb einer Führung möglich. Die Stationen 2 – 9 befinden sich alle in einer großen Halle. Die einzelnen Bereiche sind durch Durchgänge verbunden.

Rundgang: 8. Station – Visual Effects



Rundgang: 8. Station
– Visual Effects

©Angelika Herrmann



Rundgang: 8. Station
– Visual Effects

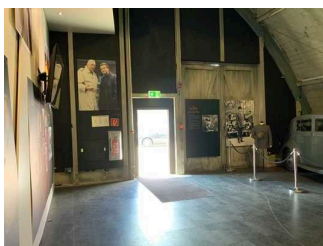
©Angelika Herrmann

Es gibt akustische Informationen.

Sonstige technische Möglichkeiten der Informationsvermittlung: Audioguide, App

Anmerkungen für den Gast: Der Rundgang ist nur innerhalb einer Führung möglich. Die Stationen 2 – 9 befinden sich alle in einer großen Halle. Die einzelnen Bereiche sind durch Durchgänge verbunden.

Rundgang: 9. Station – Die Ermittler



Rundgang: 9. Station
– Die Ermittler

©Angelika Herrmann



Rundgang: 9. Station
– Die Ermittler

©Angelika Herrmann

Es gibt akustische Informationen.

Sonstige technische Möglichkeiten der Informationsvermittlung: Audioguide, App

Anmerkungen für den Gast: Der Rundgang ist nur innerhalb einer Führung möglich. Die Stationen 2 – 9 befinden sich alle in einer großen Halle. Die einzelnen Bereiche sind durch Durchgänge verbunden.

Weg zwischen Startpunkt zur Führung und Stationen 1 – 9



Weg zwischen Startpunkt zur Führung und Stationen 1 – 9

©Angelika Herrmann



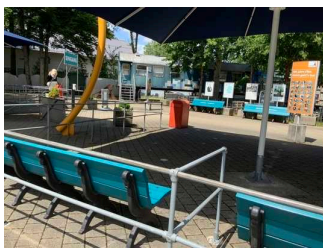
Weg zwischen Startpunkt zur Führung und Stationen 1 – 9

©Angelika Herrmann

Das Ziel des Weges ist in Sichtweite.

Anmerkungen für den Gast: Das Gelände darf nur im Rahmen der Führung betreten werden.

Filmstadt Führung (Rundgang) sowie 4 D Kino: Start



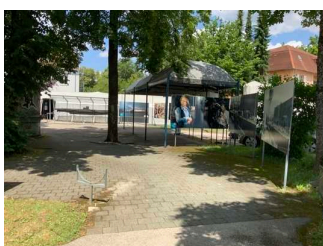
Filmstadt Führung (Rundgang) sowie 4 D Kino: Start

©Angelika Herrmann

Info zur Filmstadt Führung (Rundgang)

Der Rundgang ist nur innerhalb einer Führung (Dauer ca. 90 Minuten) möglich. Besucher mit Handicap werden in die regulären Führungen integriert. Ein paar Stationen sind nicht für alle Personengruppen geeignet.

Filmstadt Führung (Rundgang): Station 10 – Das Boot – Außenmodelle



Filmstadt Führung (Rundgang): Station 10 – Das Boot – Außenmodelle

©Angelika Herrmann

Rundgang: 10. Station – Das Boot – Außenmodelle



Rundgang: 10.
Station – Das Boot –
Außenmodelle

©Angelika Herrmann



Rundgang: 10.
Station – Das Boot –
Außenmodelle

©Angelika Herrmann

Technische Hilfsmittel: Audioguide

Sonstige technische Möglichkeiten der Informationsvermittlung: App

Anmerkungen für den Gast: Die Station ist nur innerhalb einer Führung zu besichtigen.

Rundgang: Weg zwischen Stationen 1 – 9 und Stationen 10 + 11



Rundgang: Weg
zwischen Stationen 1
– 9 und Stationen 10 +
11

©Angelika Herrmann



Rundgang: Weg
zwischen Stationen 1
– 9 und Stationen 10 +
11

©Angelika Herrmann



Rundgang: Weg
zwischen Stationen 1
– 9 und Stationen 10 +
11

©Angelika Herrmann

Das Ziel des Weges ist in Sichtweite.

Anmerkungen für den Gast: Das Gelände darf nur im Rahmen der Führung betreten werden.

Filmstadt Führung (Rundgang): Station 16 – Münchner Straße



Filmstadt Führung
(Rundgang): Station
16 – Münchner Straße

©Angelika Herrmann

Rundgang: 16. Station – Münchner Straße



Rundgang: 16. Station
– Münchner Straße

©Angelika Herrmann

Technische Hilfsmittel: Audioguide

Sonstige technische Möglichkeiten der Informationsvermittlung: App

Anmerkungen für den Gast: Die Station ist nur innerhalb einer Führung zu besichtigen.

Rundgang: Weg zwischen Stationen 14 + 15 und Station 16



Rundgang: Weg
zwischen Stationen 14
+ 15 und Station 16

©Angelika Herrmann

Das Ziel des Weges ist in Sichtweite.

Anmerkungen für den Gast: Das Gelände darf nur im Rahmen der Führung betreten werden.

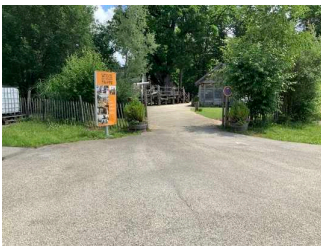
Filmstadt Führung (Rundgang): Station 17 – Wickie und die starken Männer



Filmstadt Führung
(Rundgang): Station
17 – Wickie und die
starken Männer

©Angelika Herrmann

Rundgang: 17. Station – Wickie und die starken Männer



Rundgang: 17. Station
– Wickie und die
starken Männer

©Angelika Herrmann



Rundgang: 17. Station
– Wickie und die
starken Männer

©Angelika Herrmann



Rundgang: 17. Station
– Wickie und die
starken Männer

©Angelika Herrmann

Technische Hilfsmittel: Audioguide

Sonstige technische Möglichkeiten der Informationsvermittlung: App

Anmerkungen für den Gast: Die Station ist nur innerhalb einer Führung zu besichtigen.

Rundgang: Weg zwischen Station 16 und Station 17



Rundgang: Weg
zwischen Station 16
und Station 17

©Angelika Herrmann



Rundgang: Weg
zwischen Station 16
und Station 17

©Angelika Herrmann

Das Ziel des Weges ist in Sichtweite.

Anmerkungen für den Gast: Das Gelände darf nur im Rahmen der Führung betreten werden.

Filmstadt Führung (Rundgang): Station 18 – Trickfilm Studio



Filmstadt Führung
(Rundgang): Station
18 – Trickfilm Studio

©Angelika Herrmann

Rundgang: 18. Station – Trickfilm Studio



Rundgang: 18. Station
– Trickfilm Studio

©Angelika Herrmann



Rundgang: 18. Station
– Trickfilm Studio

©Angelika Herrmann

Es gibt akustische Informationen.

Anmerkungen für den Gast: Der Rundgang ist nur innerhalb einer Führung möglich.

Rundgang: Weg zwischen Station 17 und Station 18



Rundgang: Weg
zwischen Station 17
und Station 18

©Angelika Herrmann



Rundgang: Weg
zwischen Station 17
und Station 18

©Angelika Herrmann



Rundgang: Weg
zwischen Station 17
und Station 18

©Angelika Herrmann

Das Ziel des Weges ist in Sichtweite.

Anmerkungen für den Gast: Das Gelände darf nur im Rahmen der Führung betreten werden.

Filmstadt: Bedienelemente / Leitsystem

Mantelbogen visuell taktile Gestaltung



Filmstadt: Wegbahn
innen

©Angelika Herrmann



Filmstadt: Wegbahn
außen

©Angelika Herrmann



Wegbahn außen

©Angelika Herrmann



Filmstadt: Wegbahn
innen

©Angelika Herrmann



Filmstadt: Wegbahn
außen

©Angelika Herrmann



Filmstadt:
Beschilderung

©Angelika Herrmann



Filmstadt:
Beschilderung

©Angelika Herrmann



Filmstadt:
Beschilderung

©Angelika Herrmann

Informationen zur Orientierung sind in Schriftform verfügbar.

Führung – Info

Führung

Es werden Führungen für Menschen mit kognitiven Beeinträchtigungen angeboten.

Die Gästeführer sind so ausgebildet, dass Menschen mit kognitiven Beeinträchtigungen an jeder Führung teilnehmen können.

Die Inhalte (z.B. Exponate) der Führung für Menschen mit kognitiven Beeinträchtigungen sind leicht verständlich oder werden leicht verständlich (z.B. bildhaft) erklärt.

Angebotene Hilfsmittel: Induktive Hörschleifen stehen für die Führungen zur Verfügung.

Anmerkungen für den Gast: Gäste mit Hörbeeinträchtigung und gehörlose Gäste können an jeder Führung ohne Voranmeldung teilnehmen. Einzelpersonen bzw. kleine Gruppen mit Handicaps werden nach Möglichkeit in die regulären Führungen integriert. Spezielle Führungen sind nach Rücksprache bzw. gegen Voranmeldung möglich. Die Leiter der Führungen sind den Gästen behilflich. Teilbereiche der Führung können nicht von allen besichtigt werden: Bis auf das Exponat 5 ("Das Boot") ist die Route der Führung für Rollstuhlfahrer stufenlos befahrbar. Bei Bedarf können alternative Wege gegangen werden. Gäste mit Sehbeeinträchtigung können an jeder Führung ohne Voranmeldung teilnehmen. Ein Assistenzhund oder eine Begleitperson ist erforderlich. Auf Anfrage werden Führungen für blinde Gäste angeboten.

Filmstadt Führung (Rundgang): Station 12 – Stowaway



Filmstadt Führung
(Rundgang): Station
12 – Stowaway

©Angelika Herrmann

Rundgang: 12. Station – Stowaway



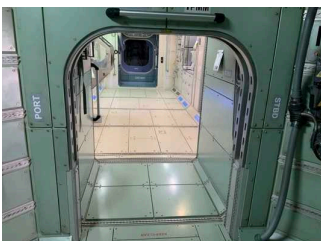
Rundgang: 12. Station
– Stowaway

©Angelika Herrmann



Rundgang: 12. Station
– Stowaway

©Angelika Herrmann



Rundgang: 12. Station
– Stowaway

©Angelika Herrmann



Rundgang: 12. Station
– Stowaway

©Angelika Herrmann



Rundgang: 12. Station – Stowaway

©Angelika Herrmann

Anmerkungen für den Gast: Der erste Teil von Stowaway ist über die Rampe auch für Rollstuhlfahrer zu besichtigen.

Rundgang: Weg zwischen Station 11 und Station 12



Rundgang: Weg zwischen Station 11 und Station 12

©Angelika Herrmann

Das Ziel des Weges ist in Sichtweite.

Anmerkungen für den Gast: Das Gelände darf nur im Rahmen der Führung betreten werden.

Filmstadt Führung (Rundgang): Station 11 – Das Boot – Innenmodell



Filmstadt Führung (Rundgang): Station 11 – Das Boot – Innenmodell

©Angelika Herrmann

Rundgang: 11. Station – Das Boot – Innenmodell



Rundgang: 11.
Station – Das Boot –
Innenmodell

©Angelika Herrmann



Rundgang: 11.
Station – Das Boot –
Innenmodell

©Angelika Herrmann



Rundgang: 11.
Station – Das Boot –
Innenmodell

©Angelika Herrmann

Es gibt akustische Informationen.

Sonstige technische Möglichkeiten der Informationsvermittlung: Audioguide, App

Anmerkungen für den Gast: Der Rundgang ist nur innerhalb einer Führung möglich.

Rundgang: Weg zwischen Stationen 1 – 9 und Stationen 10 + 11



Rundgang: Weg
zwischen Stationen 1
– 9 und Stationen 10 +
11

©Angelika Herrmann



Rundgang: Weg
zwischen Stationen 1
– 9 und Stationen 10 +
11

©Angelika Herrmann



Rundgang: Weg
zwischen Stationen 1
– 9 und Stationen 10 +
11

©Angelika Herrmann

Das Ziel des Weges ist in Sichtweite.

Anmerkungen für den Gast: Das Gelände darf nur im Rahmen der Führung betreten werden.

Rundgang: Station 11 – Weg innerhalb der Station



Rundgang: Station 11
– Weg innerhalb der
Station

©Angelika Herrmann



Rundgang: Station 11
– Weg innerhalb der
Station

©Angelika Herrmann

Länge des Flurs/Weges/Ganges: 30 m

Es gibt ein unterbrechungsfreies Wegeleitsystem.

Anmerkungen für den Gast: Stufen bis zu einer Höhe von 30 cm. Durchgang mit einem Durchmesser von 50 cm vorhanden. Die Station ist nur innerhalb einer Führung zu besichtigen.

Filmstadt Führung (Rundgang): Station 13 – Asterix & Obelix – Gallisches Dorf



Filmstadt Führung
(Rundgang): Station
13 – Asterix & Obelix –
Gallisches Dorf

©Angelika Herrmann

Rundgang: 13. Station – Asterix & Obelix – Gallisches Dorf



Rundgang: 13. Station
– Asterix & Obelix –
Gallisches Dorf

©Angelika Herrmann



Rundgang: 13. Station
– Asterix & Obelix –
Gallisches Dorf

©Angelika Herrmann

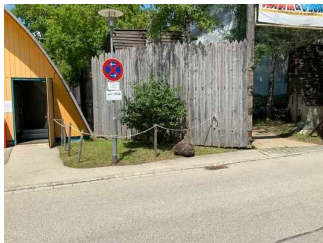
Technische Hilfsmittel: Audioguide

Sonstige technische Möglichkeiten der Informationsvermittlung: App,

Anmerkungen für den Gast: Die Station ist nur innerhalb einer Führung zu besichtigen.

Weg außen

Rundgang: Weg zwischen Station 12 und Station 13



Rundgang: Weg
zwischen Station 12
und Station 13

©Angelika Herrmann

Das Ziel des Weges ist in Sichtweite.

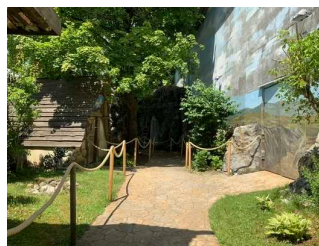
Anmerkungen für den Gast: Das Gelände darf nur im Rahmen der Führung betreten werden.

Rundgang: Weg innerhalb Station 13, zugleich Weg zu den Stationen 14 + 15



Rundgang: Weg
innerhalb Station 13,
zugleich Weg zu den
Stationen 14 + 15

©Angelika Herrmann



Rundgang: Weg
innerhalb Station 13,
zugleich Weg zu den
Stationen 14 + 15

©Angelika Herrmann

Das Ziel des Weges ist in Sichtweite.

Anmerkungen für den Gast: Das Gelände darf nur im Rahmen der Führung betreten werden.

Filmstadt: Ruheraum Coca Cola Lounge im Eingangsbereich



Filmstadt: Ruheraum
Coca Cola Lounge im
Eingangsbereich

©Angelika Herrmann

Weg zwischen Eingang zur Filmstadt und öffentlichem WC sowie Station "Sturm der Liebe"



Weg zwischen
Eingang zur Filmstadt
und öffentlichem WC
sowie Station "Sturm
der Liebe"

©Angelika Herrmann

Es gibt ein unterbrechungsfreies Wegeleitsystem.